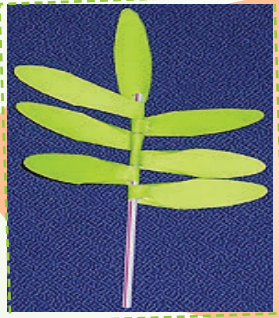
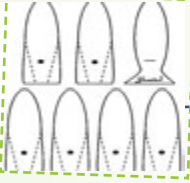


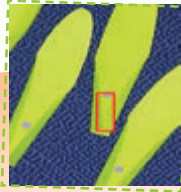
سُف النخيل



- تحمیلُ ورَقَة الرُّسوم (بالأبيض والأسود) من مَوْعِنَة الإلكترونيّ www.cer.ssec.edu.lb ليكُلُّ وِلْدَ.
- نَسْخِهَا عَلَى عَدَدِ الأولادِ (وَرَقَة لِكُلِّ وِلْدَ).
- لصاق، أقلام تلوين، Scotch.



الصورة (٥)



الصورة (٣)



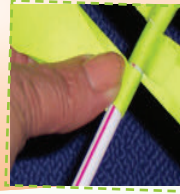
الصورة (٢)



الصورة (١)



الصورة (٤)



الصورة (٤)

التنفيذ

- يُقَصُّ كُلُّ وِلْدٍ أوراقَ السُّعْفَةِ (بإشرافِ المُربِّي) ويُلَوِّنُهَا (الصورة ١).
- يَفْرَعُ الورقة الأولى من جِهَةِ الحَظِّ وَيَضَعُ لَصاقاً (مَكَانَ اللِّصاق) وَيُدْخِلُ الـ Chalumeau في الفُتْحَة لتكوّنَ هذه الورقة رأسَ السُّعْفَةِ (الصورة ٢).
- يطوي بقية الأوراقِ من جِهَتَيْ النِّقَاطِ وَيَضَعُ لَصاقاً عِنْدَ الدَوَائِرِ (الصورة ٣).
- يُلصِقُ الأوراقَ تَباعاً بِواسِطَةِ الـ Scotch على الـ Chalumeau الصُّورَتانِ ٤ و ٤!.
- وهكذا يَحْصُلُ كُلُّ وِلْدٍ عَلَى سُّعْفَةٍ يُمَكِّنُ اسْتِخْدَامَها في احتِفَالِ الشَّعائِنِ (الصورة ٥).